



Creative Ideas scheda progetto

iscriviti alla newsletter To-do e riceverai una scheda progetto alla settimana
www.to-do.it



Shabby vintage come dare un nuovo aspetto ad una vecchia poltroncina

Come dare un nuovo aspetto cromatico ad un mobile di recupero

La tecnica shabby, dall'inglese "sciupato", è un intervento decorativo per mobili e complementi d'arredo che consiste in una colorazione realizzata in modo da simulare l'usura di un oggetto nel tempo.

Lo shabby, nella sua declinazione "vintage" prevede la lavorazione su mobili di recupero: il nuovo aspetto cromatico che viene dato all'oggetto riproduce il fascino della pittura consumata ed esalta lo scorrere del tempo sulla superficie.

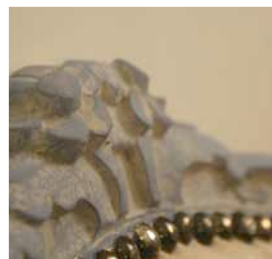
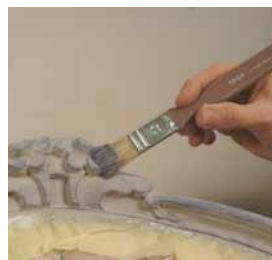
La gamma di fondi e colori Fleur, per qualità di pigmenti, copertura e lavorabilità, abbinata a pennelli appositamente studiati per ciascun prodotto, è ottimale per questo tipo di lavorazione.

Tempo di esecuzione: 4 ore + tempi asciugatura

Difficoltà: facile

Materiale necessario:

poltroncina
Fleur Primer universale 130 ml cod. 12602
Fleur "Mr Grey" 130 ml cod. 12011
Fleur "Copenhagen Blue" 130 ml cod. 12026
Pennello per fondi ToDo n° 30 cod. 90973 e n°20 cod. 90974
Pennello per colore ToDo n° 30 cod. 89951
Nastro adesivo di carta e cellophane



PROCEDIMENTO

Per rinnovare una poltroncina e personalizzarne le parti già smaltate potete dipingerla con la tecnica shabby a secco, la più adatta per intervenire su parti lavorate ad intaglio.

1. Mascherate con il **nastro adesivo** ed il cellophane le parti rivestite in tessuto.

2. Su una superficie già smaltata ed ancora in buono stato, il primo passo consiste nell'applicazione del **Primer Universale Fleur**: questo fondo multiuso a base d'acqua è adatto alla preparazione di superfici lisce, non assorbenti, quale può essere quella di uno smalto: applicandone un paio di mani garantirete un'ottima aderenza al colore Fleur che andrete ad applicare successivamente. Applicare il prodotto con un apposito **pennello per fondi TO DO**: le sue particolari setole, consistenti ed elastiche, permettono di imprimere correttamente la superficie. Quando intingete il pennello non superate i 2/3 della lunghezza delle setole: in questo modo eviterete di sporcare la ghiera metallica facilitando la pulizia finale; il vostro pennello durerà più a lungo. Distribuite il **Primer universale Fleur** in modo uniforme; lasciate asciugare la prima mano 4-24 ore in base all'assorbimento del supporto ed applicate la seconda mano. Lavate il pennello con acqua.

3. L'effetto decorativo **shabby a secco** si ottiene sovrapponendo due tinte diverse sulla superficie dell'oggetto: la seconda tinta viene applicata con un pennello in setola dura le cui setole vengono sporcate con pochissimo colore e strofinate sulle parti aggettanti del supporto. L'effetto finale visivo è quello di un colore usurato; in realtà è il colore aggiunto a simulare quello sottostante, ma in questo modo si evita l'uso di carta abrasiva, che su parti intagliate potrebbe risultare eccessivo e scoprire gli strati delle vecchie vernici. Applicare ora il primo strato di colore che costituisce la base cromatica: **Fleur** consente un'applicazione facile e veloce, la sua formulazione lo rende pronto all'uso, non necessita di diluizione e non cola su superfici verticali. Per il colore di base vi suggeriamo "Mr Grey", un bel grigio caldo. Agitate il barattolo, con il **pennello sintetico** per colore prelevate il prodotto e distribuitelo sulla superficie: questo pennello è 8f in fibra sintetica di altissima qualità, ha un'alta elasticità alla base e morbidezza in testa; l'abbinamento colore Fleur e pennello To-do garantisce pennellate lunghe, scorrevoli e coprenti. Lasciate asciugare ed applicate una seconda mano di colore: otterrete una superficie perfetta, di notevole opacità e profondità cromatica.

4. Con un pennello in setola per fondi procedete con la tecnica a secco: prendete una piccola quantità di colore **Fleur "Copenhagen**