



# Creative Ideas scheda progetto

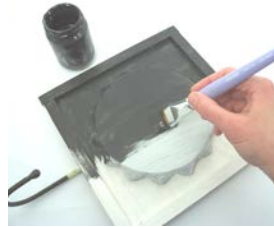
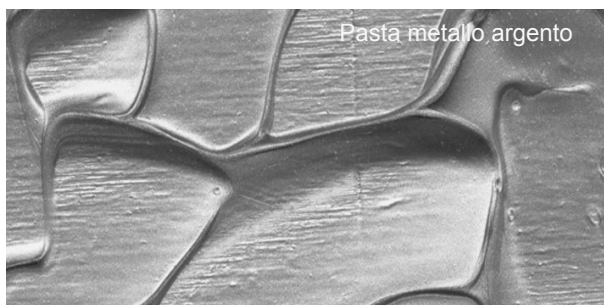
iscriviti alla newsletter To-do e riceverai una scheda progetto alla settimana  
[www.to-do.it](http://www.to-do.it)



## Appendino "car 1907"

### Materiali:

Appendino Tappo cod. 90141  
Pasta Metallo Argento cod. 11007  
Soft Paper Vintage Cars and Motorbikes cod. 98999  
Primer Universale cod. 12602  
Colla Satin cod. 90965  
Spugne abrasive grana media cod. 90962  
To-Do Fleur Black cod. 12002  
To-Do Fleur Mr Grey cod. 12011  
To-Do Fleur Tomato Red cod. 12029  
Pennello setola bianca per fondi S/H n° 20 cod. 90974  
Pennello Hobby Lilla piatto n°18 cod. 91042  
Pennello da stencil S/J n°2 cod. 90976  
Pennello setola bianca per colla S/Y n°18 cod. 90970  
Vernice Satinata cod. 12605  
Spatola per pittori  
Stencil Alphabet cod. 71501  
Nastro adesivo



### Procedimento:

Step 1: Stendere sul supporto una mano di Primer universale con il pennello per fondi. Lasciare asciugare e levigare con la spugna abrasiva. Stendere sul supporto due mani di Black con il pennello piatto, lasciando asciugare tra una mano e l'altra.



Step 2: Caricare il pennello per colla con Mr Grey e scaricarlo su uno straccio. Realizzare delle pennellate verticali sul tappo in modo che si intraveda il fondo nero.



Step 3: Stendere la Pasta Metallo Argento sulla cornice, creando dei graffi con la punta della spatolina lungo tutto il perimetro. Stendere la Pasta Metallo anche sul tappo in modo irregolare.



Step 4: Mascherare il fondo nero con del nastro adesivo e, con il pennello per stencil sporcato di poco Tomato Red, colorare leggermente la corona del tappo, in modo che si intraveda il fondo nero.



Step 5: Ritagliare la Soft Paper, ammorlarla in acqua e incollarla sul tappo con colla Satin.



Step 6: Realizzare lo stencil sul tappo con Black e il pennello per stencil. Con lo stesso pennello realizzare sul tappo e sulla cornice delle pennellate verticali con i colori Black e Mr Grey, in modo da conferire un aspetto consumato. Stendere solo sul Tappo una mano di vernice satinata.