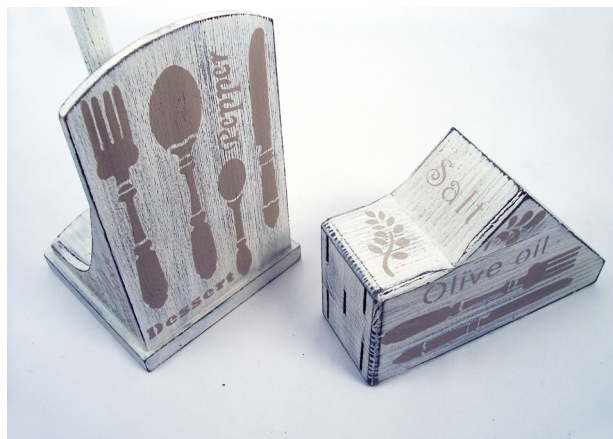


iscriviti alla newsletter To-do e riceverai una scheda progetto alla settimana  
www.to-do.it



## ACCESSORI cucina

Tempo: 2 ore

Difficoltà: Bassa

Materiale necessario:

- To-Do Portacoltelli legno cod. 91248
- To-Do Portascottex legno cod. 63464
- To-Do Fleur Burnt Umber cod. 12009
- To-Do Fleur James Taupe cod. 12013
- To-Do Fleur Chalk White cod. 12050
- To-Do Shabby - Cera Incolore cod. 82567
- To-Do Spugne abrasive cod. 90964
- To-Do Vernice Opaca cod. 12606
- Pennello Hobby Neon sintetico piatto n. 14 cod. 91127
- Pennello per fondi S/H n. 40 cod. 90972
- Pennello in setola bianca per colla S/Y n.22 cod. 90980
- Pennello da stencil S/J n.12 cod. 90981
- Mascherina da stencil Cutlery cod. 74526



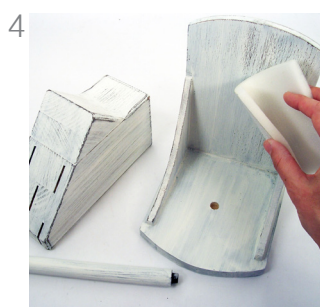
1 Utilizzando il pennello per fondi, stendere sui supporti in legno una mano di To-Do Fleur Burnt Umber diluito. Lasciare asciugare.



2 Con il pennello per colla, stendere sui supporti alcune pennellate leggere e disomogenee di Cera Incolore. Direzionare le pennellate nel senso della venatura del legno.



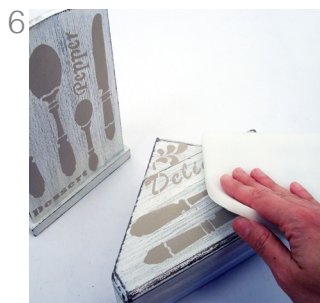
3 Stendere Chalk White con il pennello piatto seguendo lo stesso senso della cera. Lasciare asciugare.



4 Sempre seguendo il senso della venatura del legno, carteggiare la superficie con la spugna abrasiva in modo da far affiorare il colore sottostante.



5 Posizionare la mascherina e tamponare il colore James Taupe con il pennello per stencil.



6 Consumare leggermente la decorazione a stencil con la spugna abrasiva e stendere una mano di Vernice Opaca con il pennello piatto.