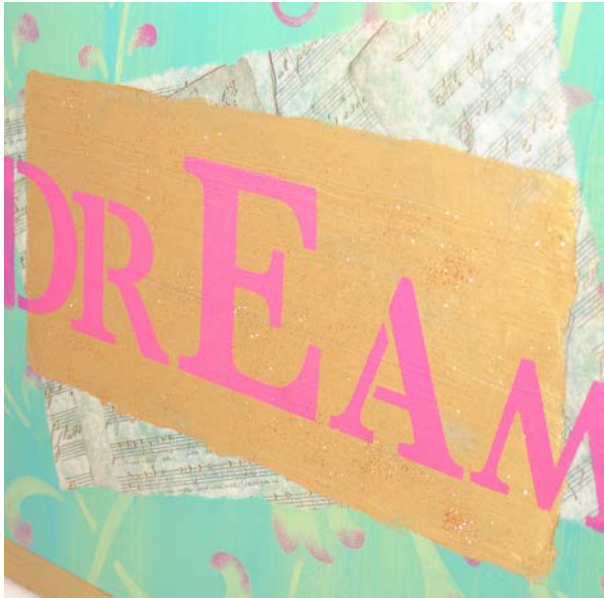




Creative Ideas scheda progetto

iscriviti alla newsletter To-do e riceverai una scheda progetto alla settimana
www.to-do.it



Pannello "dream"

Materiali:

Pannello da decoro cod. 94478
Pasta Metallo Oro cod. 11006
Soft Paper Music Sheets cod. 99105
Primer per legno cod. 12601
Colla Satin cod. 90965
Spugne abrasive grana media cod. 90962
To-Do Fleur Crazy Horse cod. 12111
To-Do Fleur Malaysia Blue cod. 12102
To-Do Fleur Bamboo cod. 12024
Pennello setola bianca per fondi S/H n° 40 cod. 90972
Pennello setola bianca per colla S/Y n°18 cod. 90970
Pennello da stencil S/J n°4 cod. 90977
Pennello da stencil S/J n°8 cod. 90979
Rullo Spugna con manico cod. 90045
Stencil Interior Design cod. 71742
Stencil Branch with Buds n. 10 cod. 71619
Spatola per pittori
Pennello a ventaglio cod. 91021
To-Do Glitter Antique Gold cod. 82252



Procedimento:

Step 1: Stendere sul supporto una mano di Primer per legno con il rullo in spugna. Lasciare asciugare e levigare con la spugna abrasiva.



Step 2: Stendere sul supporto i colori Malaysia Blue e Bamboo. Attingere il pennello per fondi una volta in un colore e una volta nell'altro e dipingere il pannello in modo da ottenere delle sfumature in senso verticale.



Step 3: Strappare un rettangolo di Soft Paper che misuri circa 30x18 cm, posizionare la carta inclinata rispetto al pannello e tracciarne i contorni con una matita. Realizzare lo stencil intorno al rettangolo tracciato precedentemente, utilizzando i colori Bamboo e Crazy Horse.



Step 4: Ammollare in acqua la carta e incollarla sul pannello con la colla Satin. Stendere la colla anche sul resto del supporto.



Step 5: Tracciare a matita un rettangolo perpendicolare rispetto al pannello, in modo che si sovrapponga a quello di carta. Posizionare il nastro adesivo a circa 2 cm dal margine del pannello, in modo da isolare il bordo inferiore e quelli laterali. Stendere la Pasta Metallo con la spatolina sui bordi e sul rettangolo. Prima che indurisca, passare il pennello a ventaglio in modo da "graffiare" la superficie e cospargere la Pasta Metallo di Glitter.



Step 6: Posizionare una striscia di nastro adesivo sul rettangolo dorato, in modo da avere un riscontro dritto per lo stencil. Realizzare la scritta "DREAM" con lo stencil e Crazy Horse, iniziando dalla lettera centrale e proseguendo poi con tutte le altre.