

iscriviti alla newsletter To-do e riceverai una scheda progetto alla settimana
www.to-do.it



BRACCIALI con You Clay

Tempo: 3 ore

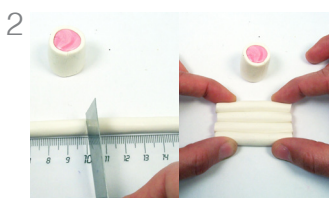
Difficoltà: Media

Materiale necessario:

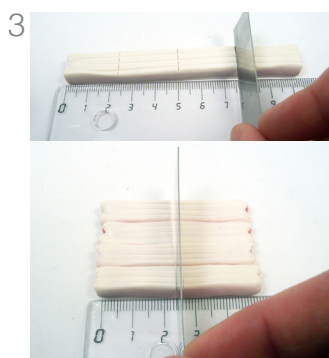
- Bracciali legno cod. 63448/63458/63450/63451/65354
- To-Do Fleur Eggshell French Mood cod. 12068
- To-Do Fleur Eggshell American Beauty cod. 12067
- To-Do You Clay Pink Marble cod. 69944
- To-Do You Clay Silver Precious cod. 69962
- To-Do You Clay Milk cod. 69901
- Set di lame flessibili cod. 69895
- Rullo in acrilico cod. 69893
- To-Do Gocce di Perla Timeless Cream cod. 83285
- Pennello Hobby Neon sintetico piatto n. 14 cod. 91127
- Stecchini di legno
- Adesivo universale extrachiaro
- To-Do Spugne abrasive cod. 90964



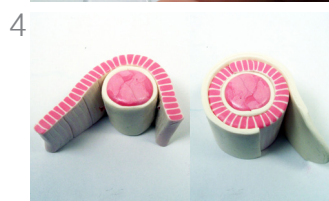
1 Tagliare una parte di You Clay Pink Marble e realizzare un cilindro alto 2 cm. Tagliare una parte di Milk e, con il rullo, stendere una sfoglia spessa 2 mm. Avvolgere il cilindro con la sfoglia ottenuta. Realizzare un altro cilindro alto 2,5 cm utilizzando una parte e mezza di Pink Marble avvolto in una parte e mezza di Milk.



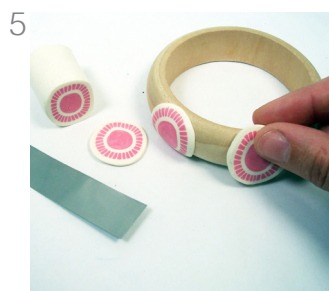
2 Allungare il cilindro più grande fino alla lunghezza di 20 cm e tagliarlo in 4 parti uguali. Allineare i quattro cilindri e premerli tra loro.



3 Allungare i quattro cilindri fino alla lunghezza di 10 cm e tagliarli in quattro parti uguali. Allineare nuovamente le quattro sezioni e premerle tra loro in modo da ottenere un parallelepipedo. Tagliare quest'ultimo a metà e accostare le due parti.



4 Con il rullo spianare leggermente la fascia ottenuta e avvolgerla attorno al cilindro più piccolo preparato in precedenza. Avvolgere nuovamente il tutto in un'altra sfoglia di Milk spessa 2 mm.



5 Rollare leggermente il cilindro ottenuto e tagliare 8 fette con la lama. Applicare le fette sul bracciale in legno, in modo da conferirle la forma arrotondata, e infornare in tutto a 120° per 15 minuti. Lasciare raffreddare.



6 Staccare le fette di You Clay dal bracciale e dipingerlo con To-Do Fleur Eggshell French Mood. Incollare le fette, ormai cotte e indurite, con un adesivo universale. Impreziosire il bracciale decorandolo con To-Do Gocce di Perla.