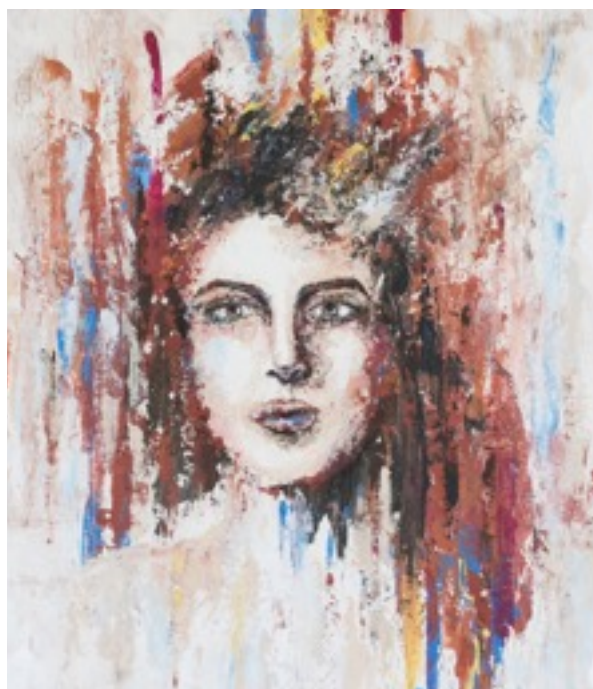




Scheda Tecnica



## Effetto Terracotta

### Che cos'è?

Una pasta a base acqua effetto terracotta

### Dove utilizzare?

Applicabile su: cartone, ceramica, legno, pietra, plastica, metallo e molte altre superfici.

### Caratteristiche e vantaggi

**STESURA:** Facile da applicare a pennello, spugna oppure spatola (per effetti a rilievo).

**EFFETTI:** Per imitare al meglio l'effetto della terracotta tradizionale, attendere l'asciugatura e carteggiare leggermente con carta abrasiva fine.

**ESSICCAZIONE:** Fino a 24 ore in base allo spessore dell'applicazione.

**PULIZIA:** Pulire gli strumenti con acqua.

Resistenze anche all'esterno.

